

SPOTKANIE INFORMACYJNE

Opracowanie dokumentacji projektowej etapu STEŚ z elementami Koncepcji Programowej i Programem Funkcjonalno-Użytkowym wraz z uzyskaniem decyzji o środowiskowych uwarunkowaniach dla zadania pn.:

**Budowa / rozbudowa autostrady A4 Legnica Południe (z węzłem)
- Wrocław Wschód (bez węzła) / węzeł Stary Śleszów (z węzłem)
i budowa drogi ekspresowej S5 Sobótka - Bolków**

Dobromierz, 17-01-2022 r.

Zamawiający:



Wykonawca:

Multiconsult
POLSKA



Spotkanie informacyjne. Stan na 17.01.2022r.

CELE SPOTKANIA INFORMACYJNEGO

Spotkanie informacyjne ma na celu poinformowanie mieszkańców gmin, przez których teren prowadzone są warianty tras rozpatrywane w ramach opracowywanego Studium Techniczno-Ekonomiczno- Środowiskowego o planowanym zamierzeniu inwestycyjnym i na tym etapie **nie jest formą konsultacji społecznych.**

Studium Techniczno-Ekonomiczno- Środowiskowe jest opracowaniem projektowym o charakterze ogólnym. Prezentowane materiały przedstawiają propozycje rozwiązań i przebiegu wariantów tras i na tym etapie nie zawierają jeszcze rozwiązań szczegółowych. Po uzyskaniu od uczestników spotkań opinii w formie ankiet oraz dokonaniu bardziej szczegółowych analiz, przebieg i warianty dróg mogą być korygowane, a rozwiązania będą uszczegółowione.

AGENDA

1. Lokalizacja inwestycji
2. Zakres i cel opracowania
3. Podstawowe parametry drogi ekspresowej S5
4. Droga ekspresowa S5
5. Węzły drogowe planowane w ramach budowy drogi ekspresowej S5
6. Film z przelotu w osi projektowanej trasy drogi ekspresowej S5
7. Dostępność i powiązanie z drogami publicznymi
8. Terminy
9. Ankieta
10. Dyskusja



1. LOKALIZACJA INWESTYCJI

Planowane przedsięwzięcie zlokalizowane jest w:

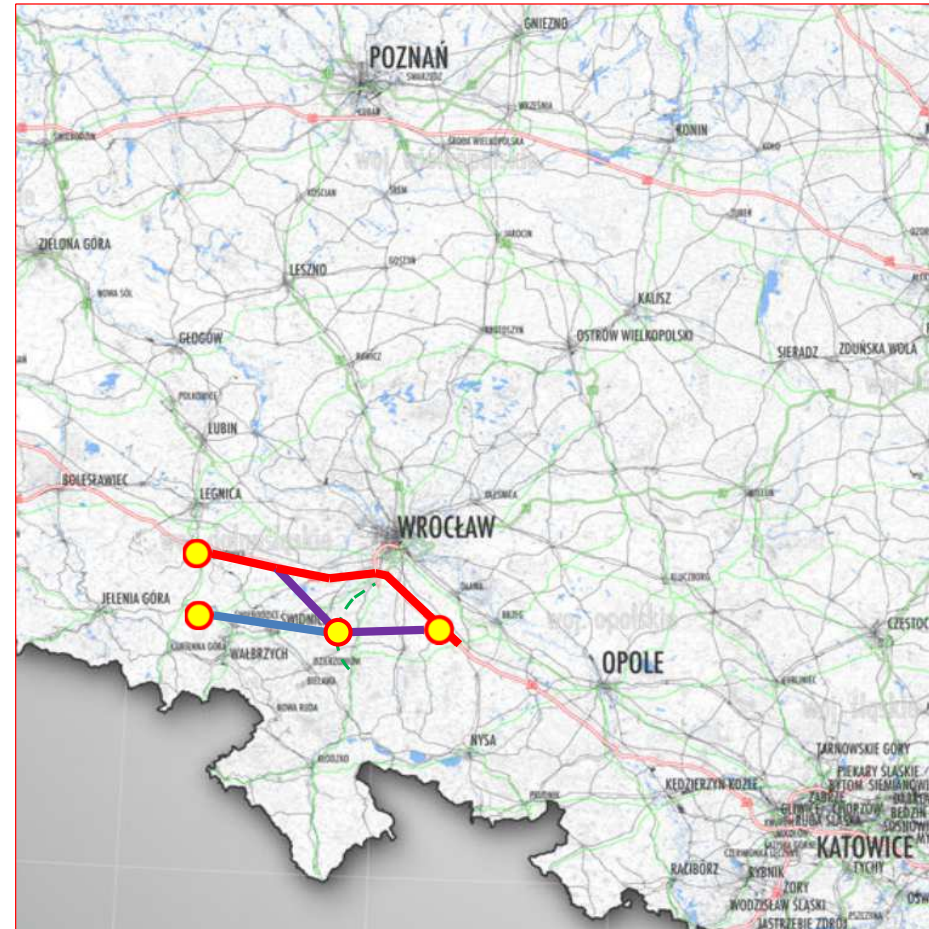
- województwie dolnośląskim,
- powiecie: m. Legnica, legnickim, średzkim, m. Wrocław, wrocławskim, świdnickim, jaworskim.

Gminy:
Dla autostrady A4:

Krotoszyce
miasto Legnica
Legnickie Pole
Wądroże Wielkie
Udanin
Kostomłoty
Kąty Wrocławskie
miasto Wrocław
Żarów
Mietków
Sobótka
Kobierzyce
Żórawina

Gminy
Dla drogi ekspresowej S5:

Kąty Wrocławskie
Mietków
Sobótka
Jordanów Śl.
Marcinowice
Świdnica
Jaworzyna Śląska
Świebodzice
Strzegom
Dobromierz
Bolków



2. ZAKRES I CEL OPRACOWANIA A4

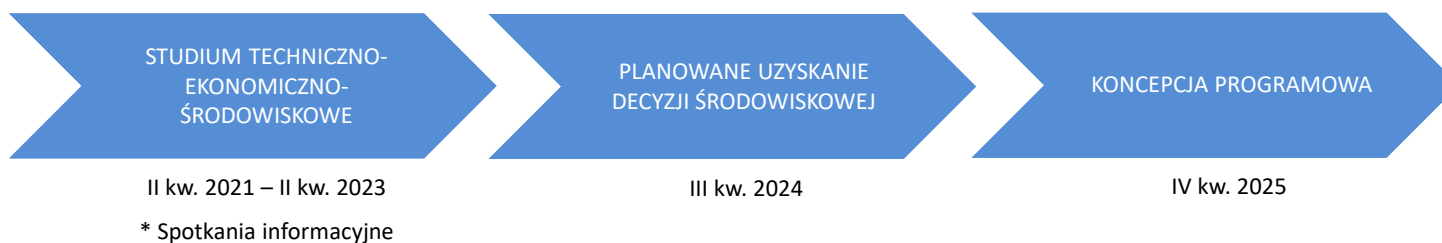
- wykonanie Studium Techniczno-Ekologiczno-Środowiskowego z elementami Koncepcji Programowej – STEŚ+R
- wykonanie materiałów do uzyskania decyzji o środowiskowych uwarunkowaniach zgody na realizację przedsięwzięcia
- wykonanie Programu Funkcjonalno–Użytkowego na realizację zadania w systemie „Projektuj i buduj” (P&B)
- udzielenie odpowiedzi na pytania zadawane w trakcie postępowania przetargowego o udzielenie zamówienia na realizację zadania w systemie „Projektuj i buduj”



2. ZAKRES I CEL OPRACOWANIA A4

ETAPY DOKUMENTACJI

W ramach aktualnego zamówienia przez Wykonawcę dokumentacji opracowane będą:



W kolejnym etapie w ramach odrębnych działań Zamawiającego:



2. ZAKRES I CEL OPRACOWANIA S5

ISTNIEJĄCA DROGA EKSPRESOWA S5

Docelowo ekspresowa S5 połączy Olsztyn, autostradę A1 (węzeł Nowe Marzy) oraz Bydgoszcz, Poznań i Wrocław. Lokalnie stanowi m.in. wschodnią obwodnicę Poznania, a także północno-zachodnią obwodnicę Bydgoszczy. Razem z S8, S3 oraz czeską D11 utworzy najszybszą trasę pomiędzy Warszawą a Pragą.



2. ZAKRES I CEL OPRACOWANIA S5

Wykonanie Studium Techniczno-Ekonomiczno-Środowiskowego które obejmuje:

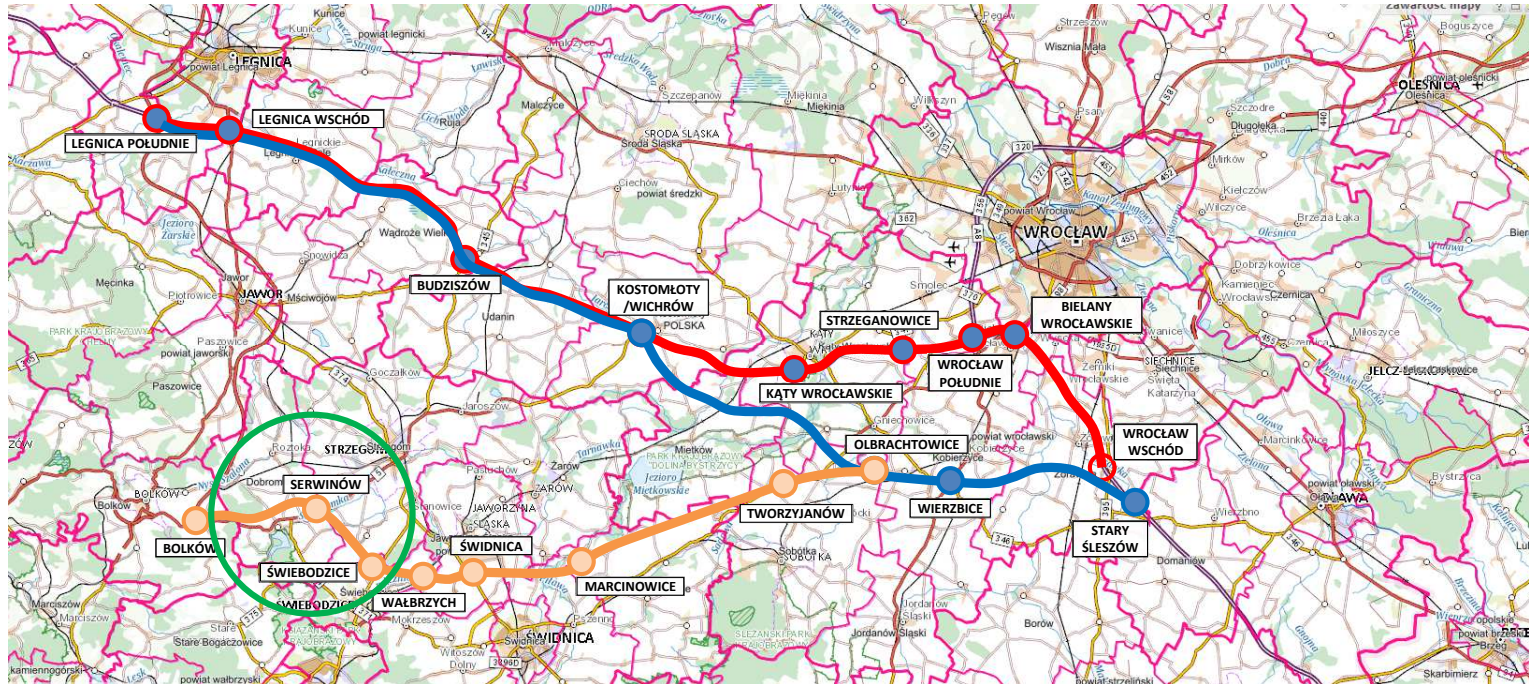
- Budowa/rozbudowa autostrady A4 do przekroju 2x3 (2 jezdnie po 3 pasy ruchu wraz z pasami awaryjnymi)
- **Budowa drogi ekspresowej S5 o przekroju 2x2 (2 jezdnie po 2 pasy ruchu wraz z pasami awaryjnymi)**
- Budowa/rozbudowa węzłów drogowych
- Budowę nowych obiektów inżynierskich
- Rozbudowę/Przebudowę istniejących dróg publicznych kolidujących z inwestycją
- Utrzymanie dostępu do nieruchomości sąsiadujących z inwestycją

W ramach Studium prowadzone są prace:

- Wykonanie Inwentaryzacji Przyrodniczej
- Wykonanie Studium Geologiczno-Inżynierskiego
- Wykonanie pomiarów, analizy i prognozy ruchu
- Wykonanie analizy akustycznej z wyznaczeniem miejsc budowy ekranów akustycznych
- Uzyskanie Decyzji o Środowiskowych Uwarunkowaniach

2. ZAKRES I CEL OPRACOWANIA A4

Istniejący i planowany przebieg A4 i S5



Prezentowane rozwiązania stanowią kontynuację poprzedniego etapu dokumentacji - opracowanego Studium Korytarzowego z 2020r.

- AUTOSTRADA A4 – **WARIANT 1**
- AUTOSTRADA A4 – **WARIANT 2**
- DROGA EKSPRESOWA S5

Cały zakres budowy / rozbudowy autostrady A4 obejmuje odcinek około 80 km – odrębne spotkania.
Cały zakres budowy drogi ekspresowej S5 obejmuje odcinek około 52 km.

3. PODSTAWOWE PARAMETRY DROGI EKSPRESOWEJ S5

11

STAN PROJEKTOWANY

Droga ekspresowa S5:

- Klasa techniczna: S
- Prędkość projektowa: 100 km/h
- Prędkość miarodajna: 110 km/h
- Przekrój poprzeczny: 2x2
- Szerokość pasów ruchu: 3,5 m
- Szerokość pasa awaryjnego: 2,5 m
- Szerokość środkowego pasa dzielącego: min. 5,0 m wraz z opaskami
- Szerokość poboczy gruntowych: min. 0,75 m
- Dopuszczalne obciążenie nawierzchni: 115 kN/oś
- Kategoria ruchu: KR7



4. DROGA EKSPREOWA S5

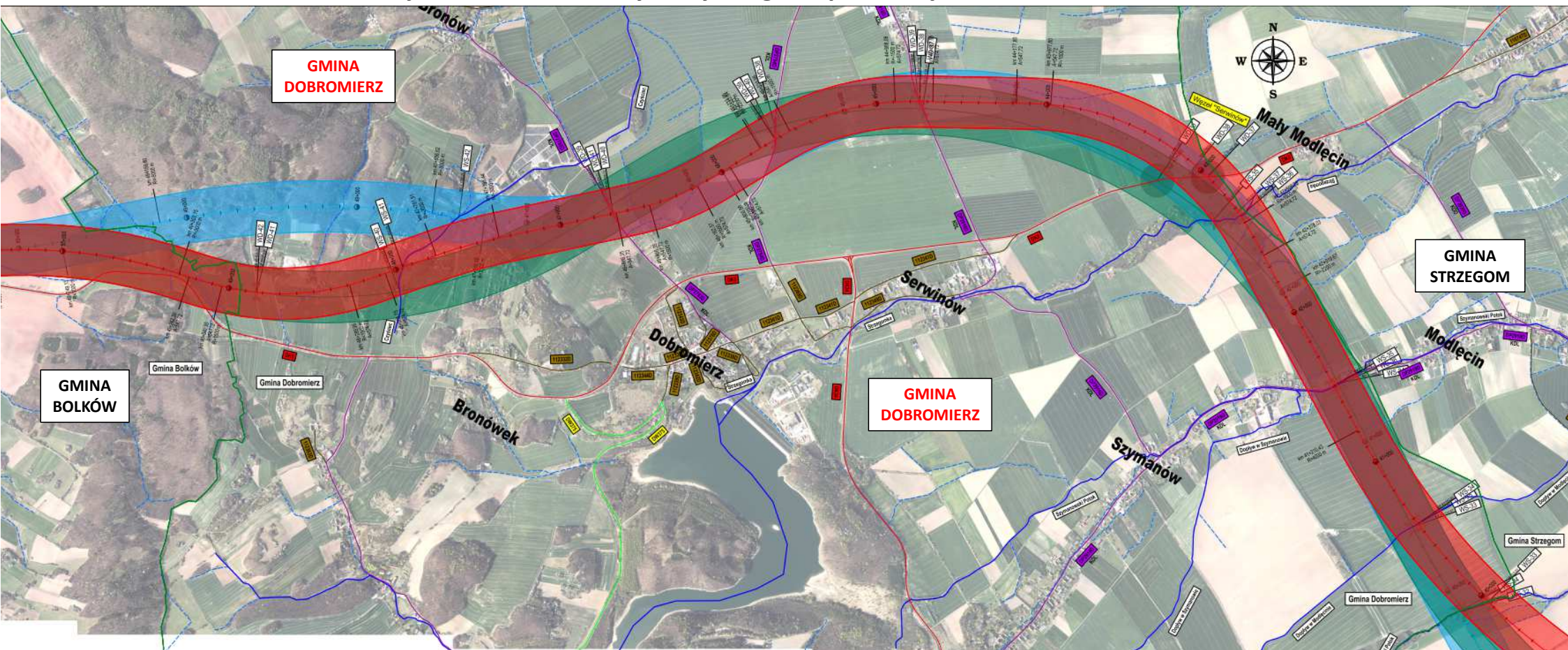
POCZĄTEK OPRACOWANIA

Początek zakresu opracowania
na terenie gminy Dobromierz:
km około 40+000 (w zależności
od wariantu trasy)



4. DROGA EKSPRESOWA S5

Projektowane warianty trasy drogi ekspresowej S5 – Gmina Dobromierz

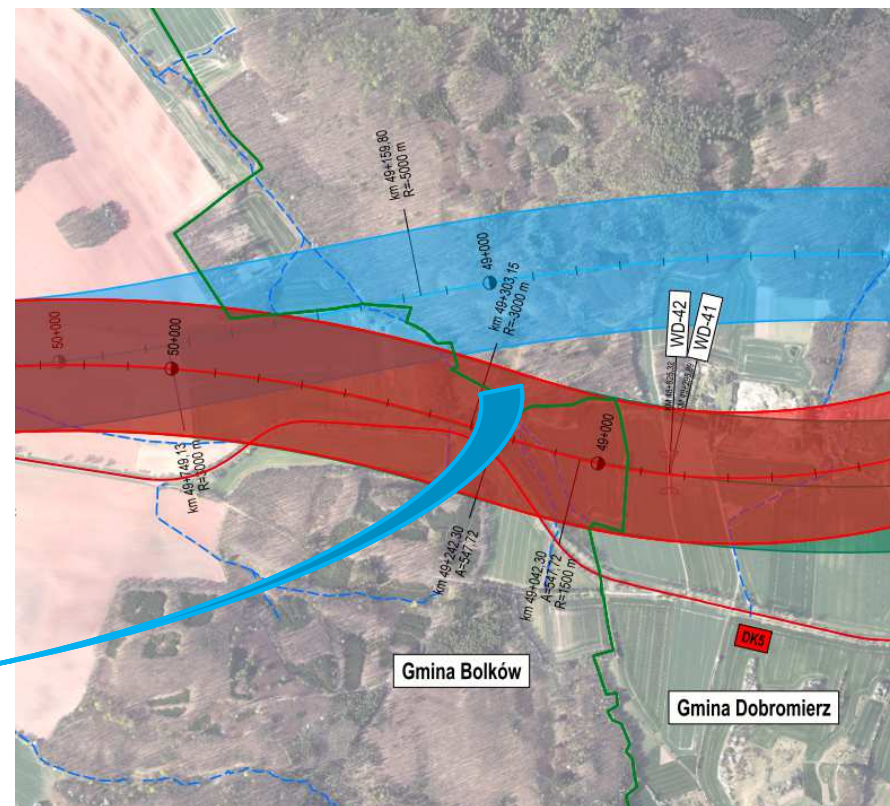


Zakres inwestycji na terenie gminy Dobromierz: **około - 9,5 km (od km 40+000 do km 49+500)**
Cały zakres budowy drogi ekspresowej S5 obejmuje odcinek około 52 km.

4. DROGA EKSPREOWA S5

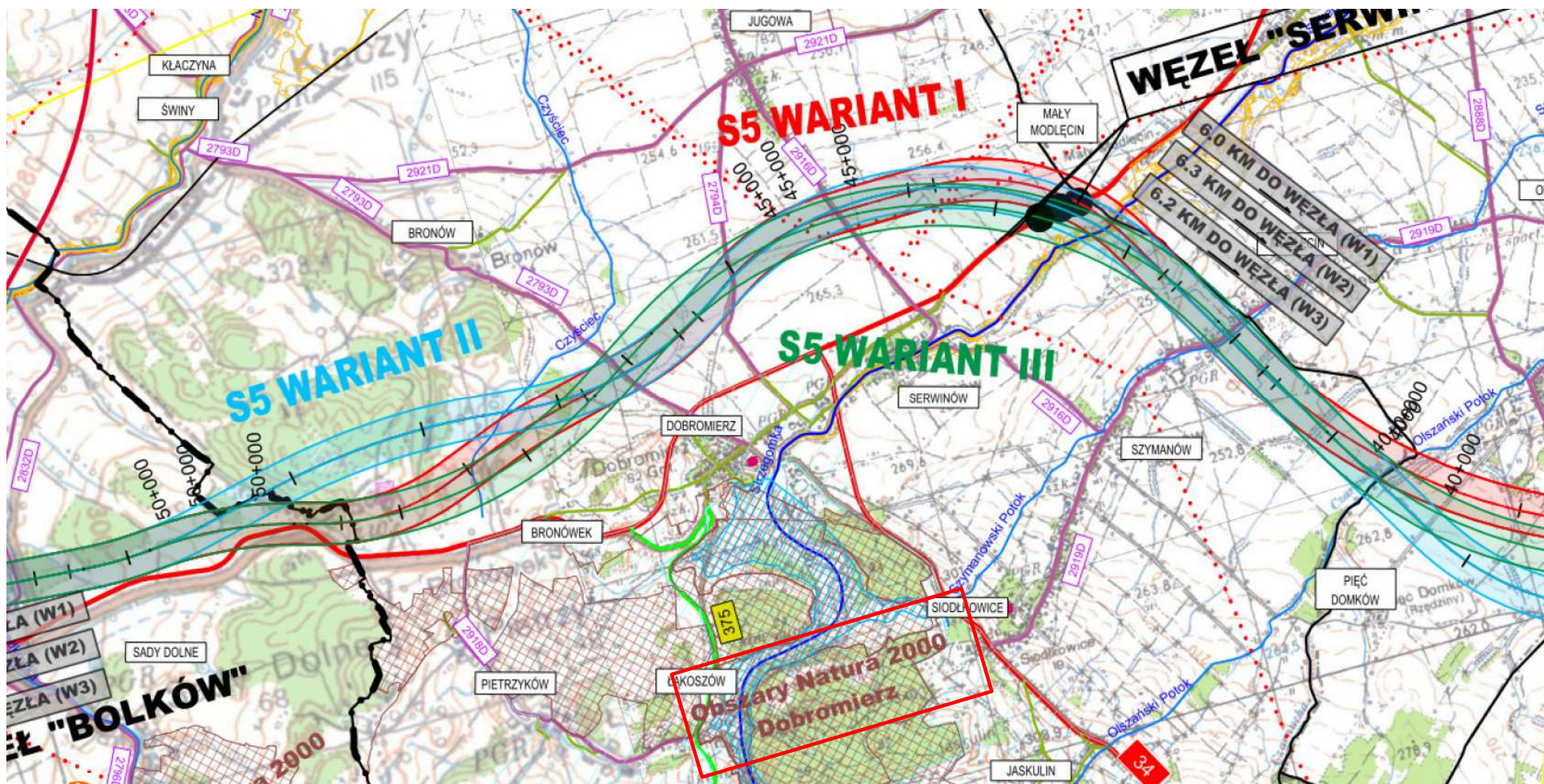
KONIEC OPRACOWANIA

Koniec zakresu opracowania na terenie gminy Dobromierz: km około 49+500 (w zależności od wariantu trasy)

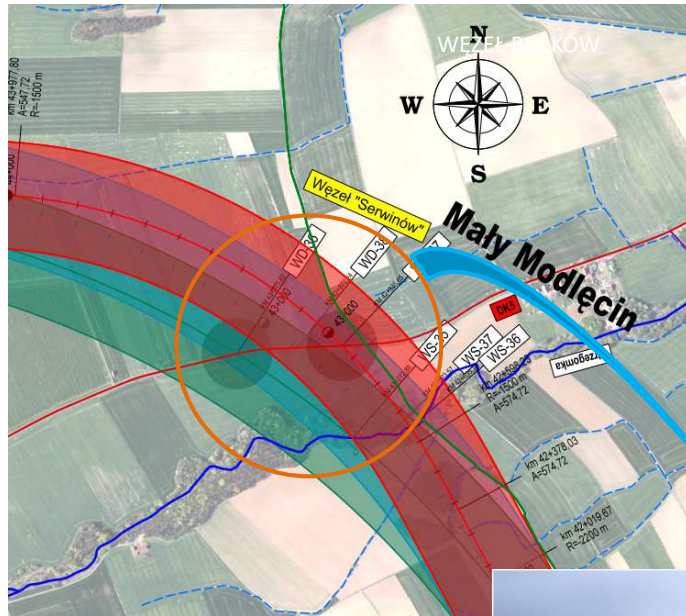


4. DROGA EKSPRESOWA S5

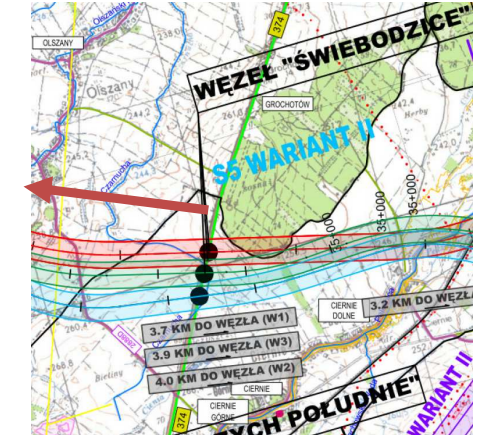
UWARUNKOWANIA ŚRODOWISKOWE



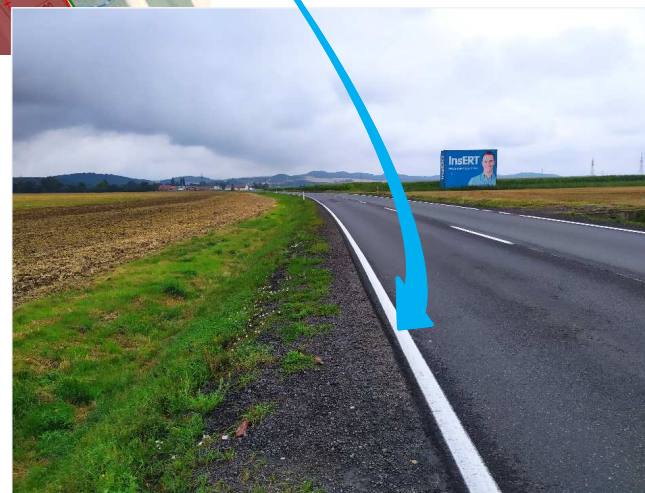
5. Węzły drogowe planowane w ramach budowy drogi ekspresowej S5



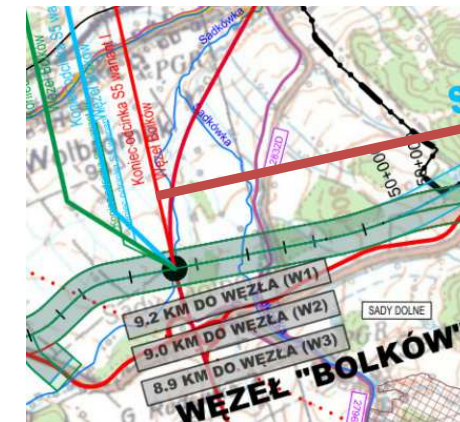
Węzeł Świebodzice - > Węzeł Serwinów - Odległość około 5,2 km



W ramach zadania w obrębie gminy Dobromierz zostanie zbudowany węzeł „Serwinów” – na przecięciu z istn. drogą krajową nr 5



Węzeł Serwinów - > Węzeł Bolków - Odległość około 9,1 km



○ Planowana budowa węzła



Spotkanie informacyjne. Stan na 17.01.2022r.



6. Film z przelotu w osi projektowanej trasy drogi ekspresowej S5 – **WARIANT I**

18



6. Film z przelotu w osi projektowanej trasy drogi ekspresowej S5 – WARIANT II

19



6. Film z przelotu w osi projektowanej trasy drogi ekspresowej S5 – WARIANT III

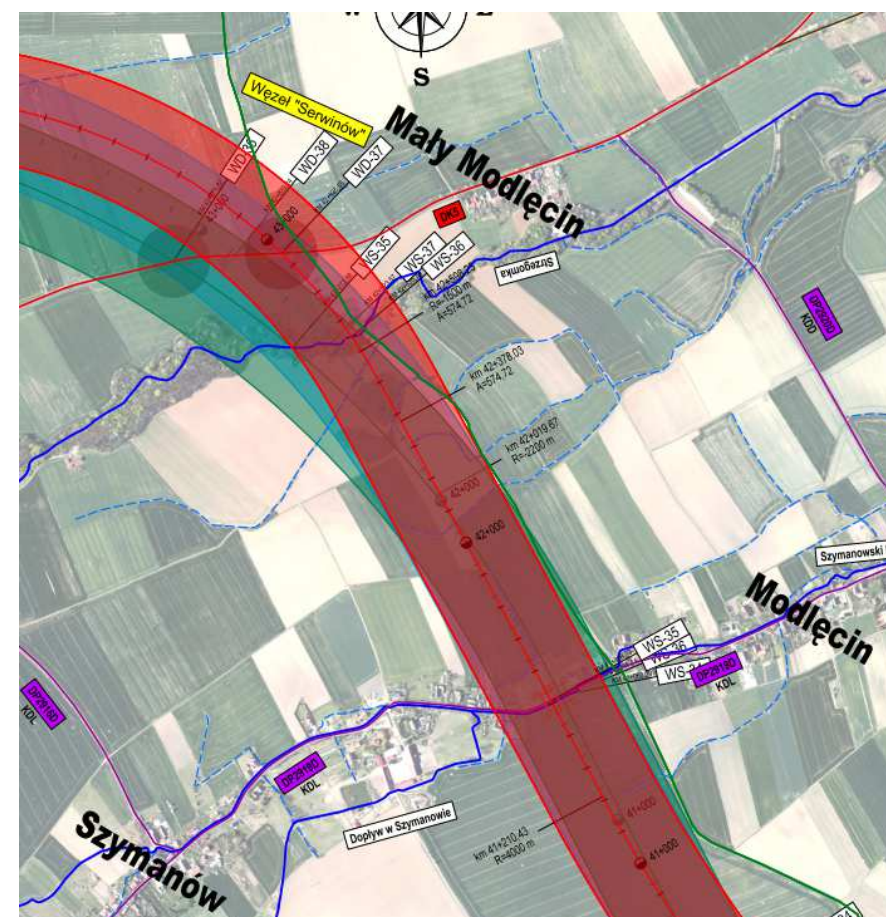
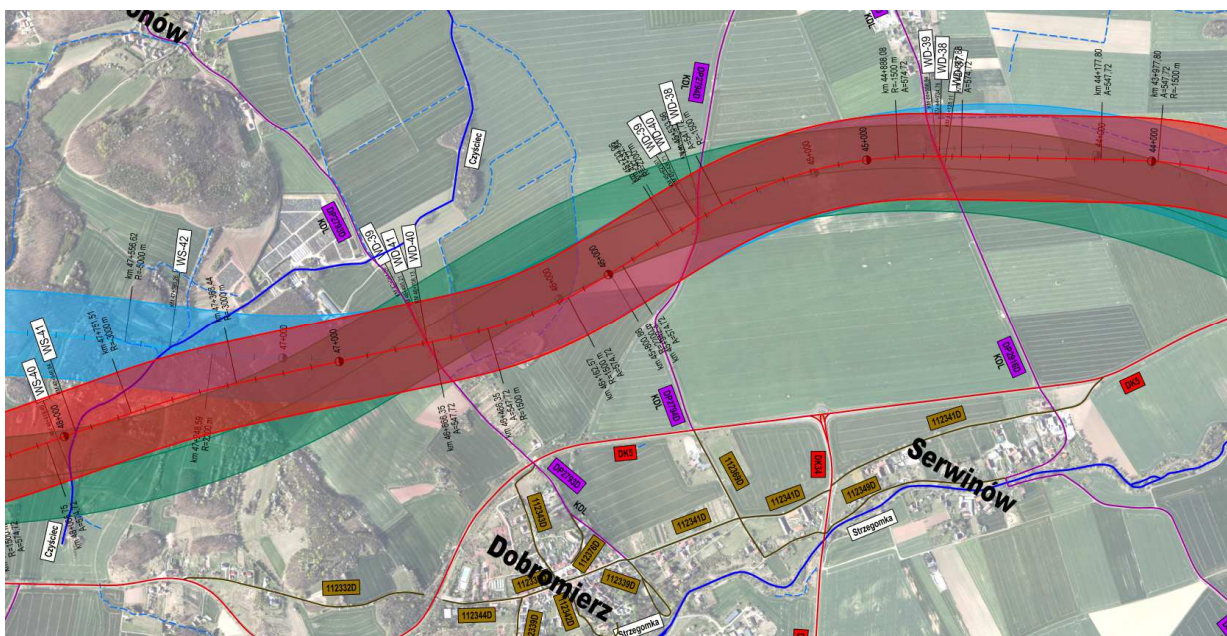
20



7. Dostępność i powiązanie z drogami publicznymi

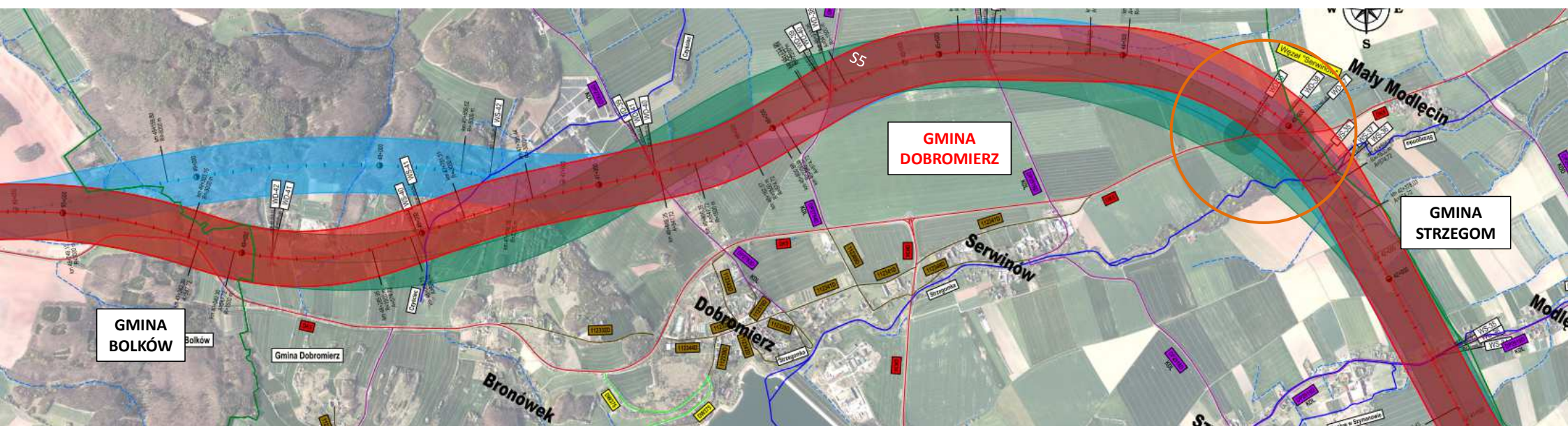
Przecięcia dróg krajowych, wojewódzkich i powiatowych z drogą ekspresową S5 w gminie Dobromierz:

- Cztery drogi powiatowe: DP2919D (w rejonie m. Szymanów), DP2916D (w rejonie m. Jugowa), DP2794D (w rejonie m. Jugowa), DP2793D (w rejonie m. Dobromierz i Bronów)
- Droga krajowa nr 5 – węzeł Serwinów



7. Dostępność i powiązanie z drogami publicznymi

Projektowana trasa autostrady A4 i drogi krajowej ekspresowej S5, zgodnie z obowiązującym prawem, będzie miała powiązanie z istniejącym układem komunikacyjnym wyłącznie w ramach projektowanych węzłów drogowych.



8. Terminy

Wg założeń harmonogramu etapy realizacji inwestycji przewidziane przy realizacji projektu*:

- **II kw. 2021** – II kw. 2023 – opracowanie STEŚ wraz z wnioskiem o DŚU,
- II kw. 2023 – III kw. 2024 – planowane uzyskanie ostatecznej DŚU,
- II kw. 2023 – **IV kw. 2025** – opracowanie elementów Koncepcji Programowej (KP).

Planowane dalsze terminy realizacji (nie wchodzące w zakres bieżącego etapu opracowania):

- **I kw. 2026*** – III kw. 2026* – planowany przetarg na realizację w systemie „Zaprojektuj i Zbuduj”,
- III kw. 2026* – IV kw. 2027* – opracowanie projektu budowlanego i uzyskanie Zezwolenia na Realizację Inwestycji Drogowej (ZRID),
- I kw. 2028* – **II kw. 2030*** – budowa wraz z oddaniem drogi do użytkowania.

* terminy przybliżone, możliwe do realizacji

9. Ankieta

Dla przedmiotowej inwestycji uruchomiona jest strona internetowa

www.a4-s5-stesr.pl

Na stronie zamieszczone są:

- aktualne informacje o projekcie
- orientacja z przebiegiem wariantów
- ulotki informacyjne dla poszczególnych gmin i miast, przez które przebiega inwestycja
- formularz opinii z danymi kontaktowymi

Czytelnie wypełniony i podpisany formularz należy przesłać do dnia **31.01.2022 r.:**

- pocztą tradycyjną na adres: **Multiconsult Polska Sp. z o.o., Biuro we Wrocławiu, ul. Zelwerowicza 20, 53-676 Wrocław**
- pocztą elektroniczną na adres: wroclaw@multiconsult.com.pl

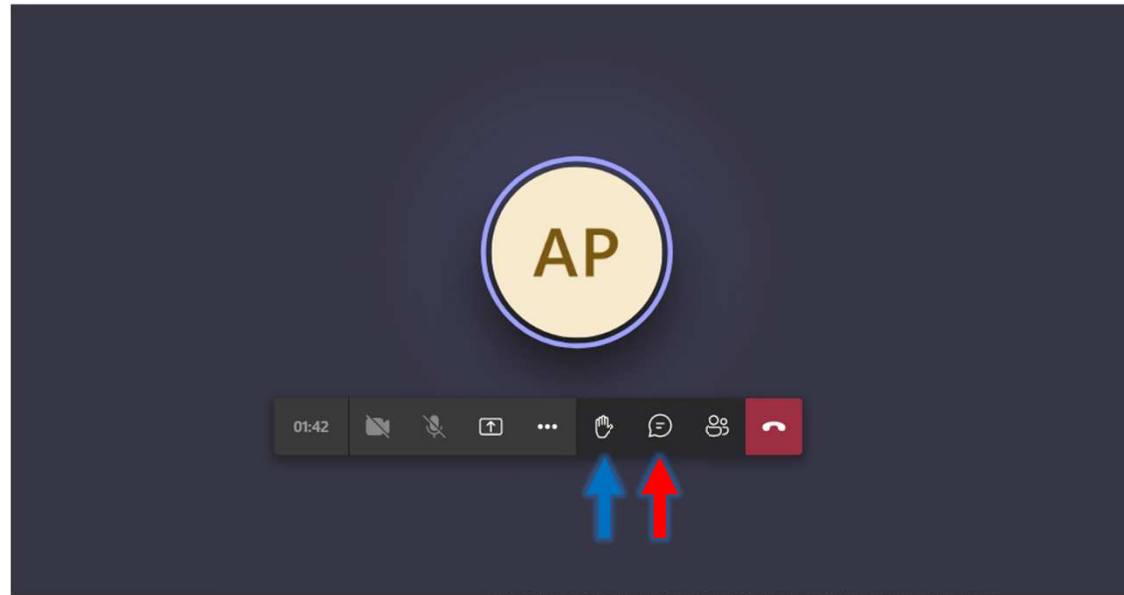
Państwa dane osobowe będą bezpiecznie przetwarzane zgodnie z warunkami określonymi w RODO tylko na potrzeby realizacji przedmiotowego zadania.



10. Dyskusja

Możliwe jest zabranie głosu:

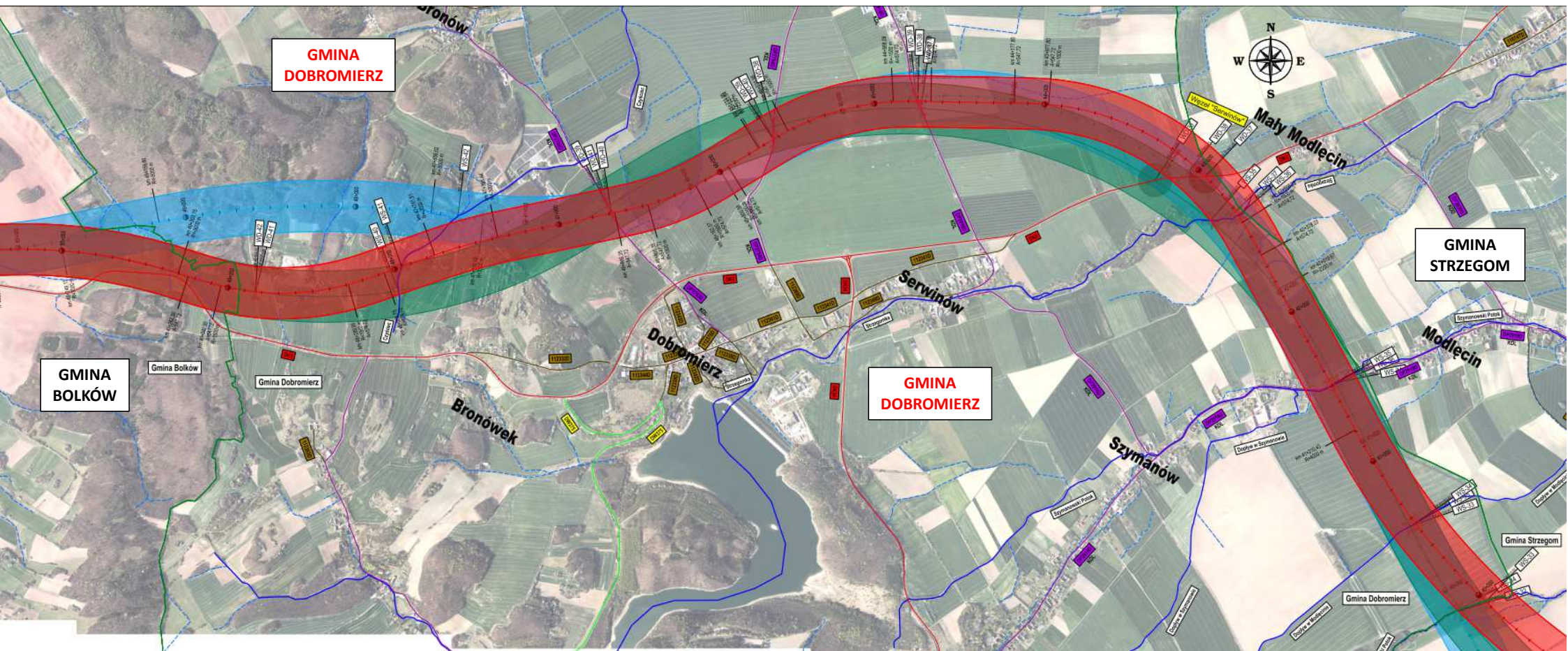
- jeśli uczestnik chce zabrać głos proszę kliknąć ikonę podniesionej ręki.



Organizator umożliwi zabranie głosu poprzez włączenie mikrofonu. Prosimy aby osoba zadająca zwięzłe i rzeczowe pytanie **przedstawiła się z imienia i nazwiska oraz miejscowości w której zamieszkuje.**

Wnioski dotyczące inwestycji można również składać na formularzu opinii.

ORIENTACJA



Dziękujemy za uwagę

Prezentowane przebiegi tras drogowych i zajętości terenu są orientacyjne,
przedstawione wyłącznie w celach informacyjnych.
Całkowity zakaz rozpowszechniania i publikowania udostępnionych materiałów.



Spotkanie informacyjne. Stan na 17.01.2022r.

Multiconsult
POLSKA

