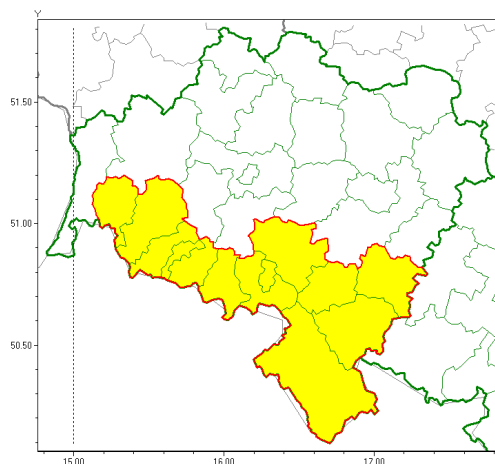




Zasięg ostrzeżeń w województwie

Opady marznące
2020-11-26 11:59



WOJEWÓDZTWO DOLNO ŁĄSKIE
OSTRZEŻENIA METEOROLOGICZNE ZBIORCZO NR 162
WYKAZ OBYWÓW ZUJACYCH OSTRZEŻENIE
o godz. 11:59 dnia 26.11.2020

Zjawisko/Stopień zagrożenia	Opady marznące/1
Obszar (w nawiasie numer ostrzeżenia dla powiatu)	powiaty: dzierżoniowski(76), Jelenia Góra(84), jeleniogórski(85), kamiennogórski(84), kłodzki(94), lubański(77), lwówecki(82), strzeliński(69), widnicki(73), Wałbrzych(87), wałbrzyski(88), zbkowicki(85)
Ważność	od godz. 22:00 dnia 26.11.2020 do godz. 06:00 dnia 27.11.2020
Prawdopodobieństwo	90%
Przebieg	Prognozuje się miejscami wystąpienie słabych opadów marznącego deszczu powodujących gołoledź.
SMS	IMGW-PIB OSTRZEŻENIA: MARZĄCE OPADY/1 dolno łąskie (12 powiatów) od 22:00/26.11 do 06:00/27.11.2020 marznące opady, drogi liskie. Dotyczy powiatów: dzierżoniowski, Jelenia Góra, jeleniogórski, kamiennogórski, kłodzki, lubański, lwówecki, strzeliński, widnicki, Wałbrzych, wałbrzyski i zbkowicki.
RSO	Woj. dolno łąskie (12 powiatów), IMGW-PIB wydał ostrzeżenie pierwszego stopnia o opadach marzących
Uwagi	Brak.
Dyrektor synoptyk IMGW-PIB	Krzysztof Salanyk



Instytut Meteorologii i Gospodarki Wodnej - Państwowy Instytut Badawczy

Biuro Prognoz Meteorologicznych we Wrocławiu

51-616 Wrocław ul. Parkowa 30

tel: 071-320-01-50, fax: 071-348-73-37

email: meteo.wroclaw@imgw.pl

www: [www: www.imgw.pl](http://www.imgw.pl)

Opracowanie niniejsze i jego format, jako przedmiot prawa autorskiego podlega ochronie prawnej, zgodnie z przepisami ustawy z dnia 4 lutego 1994r o prawie autorskim i prawach pokrewnych (dz. U. z 2006 r. Nr 90, poz. 631 z późn. zm.).

Wszelkie dalsze udostępnianie, rozpowszechnianie (przedruk, kopiowanie, wiadomości sms) jest dozwolone wyłącznie w formie dosłownej z bezwzględnym wskazaniem źródła informacji tj. IMGW-PIB.